

Règlement intérieur / Note de service

En pratique

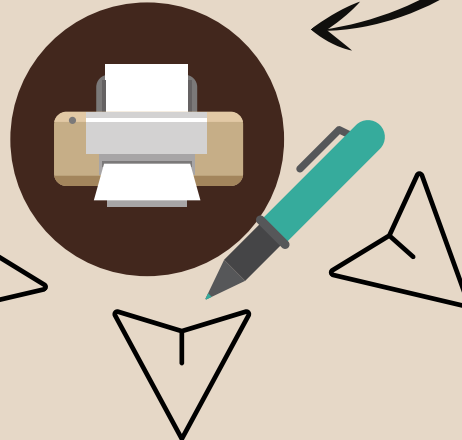


Rédaction

Consultation CSE
(si existant)



Dépôt - publicité
Jour J



dépôt 1 exemplaire



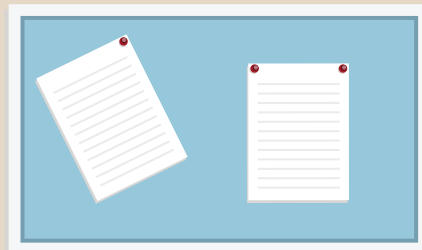
Conseil de
prud'hommes

LRAR
2 exemplaires + PV avis CSE



Inspecteur du
travail

*Affichage lieux de travail
ou publication mail/ intranet*



Entrée en vigueur
J+1 mois (sauf urgence)

